

EVANGELISCHES
PFLEGEZENTRUM
EICHENAU



Unsere Mission
Menschlichkeit

Hilfe im Alter





„Mit meiner Frau bin ich gemeinsam ins Pflegewohnen gezogen und nach ihrem Tod in der vertrauten Umgebung geblieben. Nun wohne ich in einem der vielen Einzelzimmer.“

Herbert Engels

Herzlich Willkommen

Frisch und freundlich – so empfängt Sie unser Pflegezentrum Eichenau, eine moderne Pflegeeinrichtung westlich von München im Landkreis Fürstenfeldbruck. In dem dreigeschossigen, lichtdurchfluteten und sehr großzügig gestalteten Haus genießen unsere Bewohner die Vorzüge der nahe liegenden Stadt inmitten einer grünen Landschaft.

Von der Kurzzeitpflege über das Pflegewohnen hin zur stationären und beschützenden Pflege ist unser Pflegezentrum bestmöglich ausgerichtet auf die Bedürfnisse von alten und hilfsbedürftigen Menschen. Ein nach modernsten Kenntnissen umgesetztes Farbkonzept schafft dabei ein familiäres und wohnliches Umfeld – und erleichtert Ihnen als Bewohner die Orientierung im Haus.

Bei uns stehen Sie als Bewohner im Mittelpunkt – als selbstbestimmender Mensch mit Ihren persönlichen Bedürfnissen. Wir hören Ihnen zu, fördern Sie individuell und gestalten mit Ihnen, Ihren Angehörigen und unseren Netzwerkpartnern eine familiäre Atmosphäre, so dass Sie sich bei uns rasch wohl und zu Hause fühlen können.

Freuen Sie sich auf abwechslungsreiche Aktivitäten, Ausflüge und Feste direkt bei uns im Haus, in unserem schönen naturnahen Umfeld oder in München: Die S-Bahn liegt direkt vor unserer Tür und ist gut zu Fuß erreichbar.

Ihre Susanne Brenner
Einrichtungsleiterin





Ihr neues Zuhause

Moderner Komfort und größtmögliche Sicherheit – jedes Appartement verfügt über ein eigenes Bad mit barrierefreier Dusche, WC und Waschbecken. Hilfreiche Details wie Notruf, eigene Brandmelder oder elektrisch individuell verstellbare Pflegebetten erleichtern Ihnen den Alltag. Fernseh-, Telefon- und Internetanschluss sind in jedem Zimmer möglich. Egal ob in einem unserer 96 Einzelzimmer, 26 Doppelzimmer oder 11 Pflegeappartements – Ihr neues Zuhause dürfen Sie mit eigenen Möbeln, lieb gewonnenen Gegenständen und Andenken in-

dividuell gestalten – und die herrliche Aussicht ins Grüne genießen.

In unserer großzügigen Pflegeeinrichtung findet jeder Bewohner ein Plätzchen zum Wohlfühlen – von den gemütlichen Ecken in den Wohnbereichen über unser Café „Rosengarten“ bis hin zu den liebevoll gestal-

teten Gartenanlagen rund ums Haus. Attraktive Einkaufsmöglichkeiten in Eichenau wie auch die Anbindung an den Nahverkehr nach München sind barrierefrei zu Fuß erreichbar.

„Einer der schönsten Wege zu uns selbst führt durch den Garten.“

Deutsches Sprichwort





„Schön,
dass du da bist.“
Bewohner des Hauses

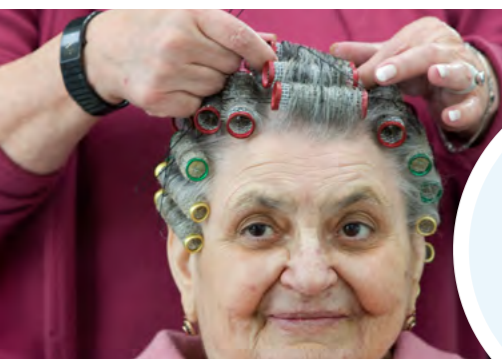
Pflege und Betreuung

„Geborgenheit schaffen, will gelernt sein“ – nach diesem Grundsatz bieten wir eine professionelle Betreuung für pflegebedürftige Menschen an. Achtsam fördern wir dabei vorhandene Fähigkeiten sowie Ihre Selbstbestimmtheit. Für diese spezielle soziale Betreuung sowie für die Zukunft der Pflege nehmen wir uns Zeit und bilden uns stetig weiter. Durch die Kooperationen mit unserer eigenen Pflegeakademie, Seelsorgern und Palliativfachkräften bleiben wir anpassungsfähig an veränderte medizinische und rechtliche Rahmenbedingungen – und offen für Neues.

Neben der vollstationären Pflege haben wir uns auf die aktivierende und beschützende Pflege demenzkranker Menschen spezialisiert. Dabei leisten speziell geschulte Mitarbeiter im Rahmen unseres eigens entwickelten Lichthof-Konzepts intensive Beziehungsarbeit. Der Erfolg: Betroffene können sich zeitlich und räumlich besser orientieren und gewinnen an Selbstständigkeit, Sicherheit und Lebensfreude.

Insgesamt 16 feste Kurzzeitpflegeplätze können langfristig im Voraus bei uns verbindlich gebucht werden. So haben Sie und Ihre pflegenden Angehörigen die Gewissheit, rundum gut versorgt zu sein. Bei ausführlichen Beratungsgesprächen, der Unterstützung bei Antragsstellungen wie auch in schwierigen Lebenslagen dürfen Sie sich auf unsere Professionalität, Nähe und Empathie verlassen – auch ohne Termin.





Spezielle Einrichtungsangebote

Einen Frisör, eine Fußpflege sowie die Ergotherapie finden Sie direkt in unserem Evangelischen Pflegezentrum. Hausärzte, Zahnärzte und Fachärzte kommen zu uns ins Haus, ebenso Fachtherapeuten zur Förderung und dem Erhalt Ihrer motorischen Fähigkeiten. Gemeinsam mit unserem ehrenamtlichen Helferkreis „Die Buntmacher“ begleiten wir Sie bei Spaziergängen, Ausflügen und Einkaufsfahrten sowie zum wöchentlichen Gottesdienst in unserer Kapelle.

Wir singen und lesen gemeinsam, hören zu und begleiten Sie auch in schweren Zeiten.

Spiritualität



Durch spezielle Glaubens- und Abschiedsrituale wie Gottesdienste, Gedenkfeiern, Aussegnungen und eine professionelle Seelsorge erhält die Spiritualität einen festen Platz in unserer Mitte. Als Mitbegründer des Netzwerks Hospiz- und Palliativversorgung im Landkreis Fürstentum und Mitglied im



Ethikbeirat der Hilfe im Alter gGmbH haben wir uns zur Aufgabe gemacht, die hospizliche Kultur und palliative Versorgung in Pflegeeinrichtungen zu verankern. Auf dem Fundament christlicher Werte und im Miteinander mit den Angehörigen erfahren Bewohner und Mitarbeitende bei uns den notwendigen Halt.

Leitbild

Unsere „Hilfe im Alter“ orientiert sich an der unverlierbaren Würde des Menschen unabhängig von seinem Alter, seines Pflegegrades sowie seiner Spiritualität und Herkunft. Menschlichkeit und Respekt ziehen sich wie ein roter Faden durch unseren ganzheitlichen Pflege- und Betreuungsansatz. Jeder Bewohner wird achtsam, kompetent und unter Anerkennung seiner Individualität

gepflegt, betreut und gefördert. Dabei liegt uns besonders am Herzen, die sozialen Kontakte zu Freunden, Mitbewohnern, Bezugspersonen und der Familie aufrechtzuerhalten und die Eigenständigkeit jedes Einzelnen zu erhalten und zu fördern. In einer Atmosphäre des Wohlbefindens, der Zufriedenheit und des Vertrauens dürfen Sie sich angenommen, verstanden und geborgen fühlen – bis zuletzt.



Die unverlierbare
Würde des Menschen.



Freizeit und Miteinander

Bei gemeinsamen Ausflügen, Einkaufsfahrten, zahlreichen Festen wie dem Sommer-, Oktober- und Weihnachtsfest bleiben Sie körperlich und geistig in Bewegung und erfahren Spaß und Lebensfreude. Dabei fördern wir Ihre Stärken und lernen uns gegenseitig besser kennen. In unsere Zeitung der „Hausflüsterer“ erfahren Sie alles, was bei uns los ist. Individuelle Geburtstagsrituale, Betriebsfeiern, Teambuildingmaßnahmen oder Bereichssessen fördern das Vertrauen in der Gemeinschaft und erhalten die Lebensqualität in unserer Einrichtung.

Ob gemeinsame Aktivitäten, klassische Konzerte oder die „Seele baumeln lassen“ – es ist für jeden etwas dabei.

Gemeinsam genießen

In unserer hauseigenen Küche kochen wir frisch. Täglich können Sie aus zwei Menüs wählen. In kleinen Tischgemeinschaften sitzen Sie gemütlich in den Wohngruppen zusammen und genießen. Kulinarische Akzente setzen saisonale Leckerbissen, regelmäßiges Live-Cooking und mehrgängige Menüs zu besonderen Anlässen. Frisches Obst und unser selbstgebackener Kuchen von der hauseigenen Konditorin sind für uns eine Selbstverständlichkeit. Das I-Tüpfelchen ist dabei stets eine schöne Raum- und Tischdekoration. So genießen wir gemeinsam und mit allen Sinnen.

Wir kochen selbst und frisch, saisonal und abwechslungsreich.



Lernen Sie uns persönlich kennen

Am besten lernen Sie unser Evangelisches Pflegezentrum Eichenau bei unserer Hausführung **jeden letzten Mittwoch im Monat um 15:30 Uhr** kennen (Treffpunkt Empfang). Bei einem Stück Kuchen und einer Tasse Kaffee können Sie ab 15:00 Uhr bereits die Hausatmosphäre schnuppern. Mit ausreichend Zeit für all Ihre Fragen sind wir nach telefonischer Anmeldung auch im persönlichen Gespräch sehr gerne für Sie da.

Unser Anspruch



Den hohen Qualitätsanspruch an unsere Pflege messen wir an Ihnen, Ihrem Lob und Ihrer Zufriedenheit. Hierfür arbeiten wir als qualifiziertes Team im steten Miteinander. Hand in Hand unterstützen sich alle Professionen engagiert und mit Leidenschaft. Unsere Mitarbeitenden fühlen sich wohl und respektiert und bleiben viele Jahre bei uns. Mit Ihnen, unseren Bewohnern, wachsen wir. Für Sie bilden wir uns weiter. Hierfür werden wir täglich belohnt: Mit einem Lächeln von Ihnen und durch ein mehrfaches „sehr gut“ vom Medizinischen Dienst der Krankenkassen (MDK).

„Qualität ist, dass Sie sich wie zu Hause, gesehen und beachtet fühlen.“ Mitarbeiter

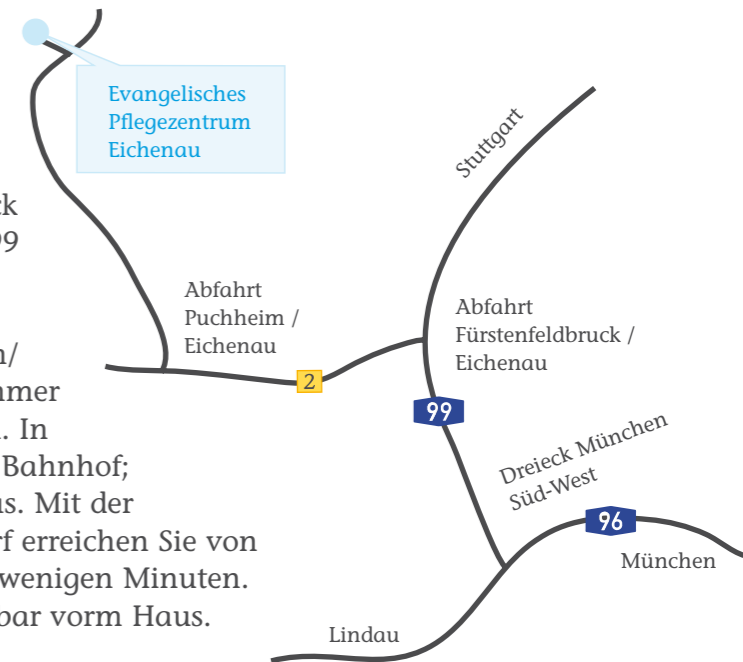
» Ihr Weg zu uns

Anfahrt mit dem Pkw

Mit dem Auto von München kommend auf der A96 Richtung Lindau; am Dreieck München Süd-West abbiegen auf die A 99 (Richtung Stuttgart) bis zur Ausfahrt Fürstenfeldbruck/Eichenau; dann weiter auf der B2 bis zur Ausfahrt Puchheim/Eichenau, dort abfahren und immer

geradeaus Richtung Eichenau. In Eichenau links ab Richtung Bahnhof; Parkmöglichkeiten am Haus. Mit der S-Bahn Richtung Geltendorf erreichen Sie von München aus Eichenau in wenigen Minuten. Der Bahnhof liegt unmittelbar vorm Haus.

„Sie werden sehen: Vom Praktikanten bis zum Chef – bei uns sind alle in den Arbeitsalltag integriert.“





Unsere Mission
Menschlichkeit

Hilfe im Alter

Evangelisches
Pflegezentrum Eichenau

Hilfe im Alter gGmbH
der Inneren Mission
München



Bahnhofstraße 117
82223 Eichenau

Telefon (08141) 36 38 0 – 0

Telefax (08141) 36 38 0 – 10

aph-eichenau@im-muenchen.de

www.aph-eichenau.de

*Daheim
im Grünen – und
trotzdem nah
an der Stadt.*

Fotos: Michaela Handrek-Rehle,
Robert Niedring
Text: Sabine Saldaña Bravo
Grafikdesign: Christina Riecken
Stand: 2020

